

МІННА БЕЗПЕКА

ЩО ПОТРІБНО ЗНАТИ

ТА ВИКОНУВАТИ

МІНІСТЕРСТВО
ОХОРОНИ
ЗДОРОВ'Я
УКРАЇНИ

Национальна служба
здоров'я України



ЗАПАМ'ЯТАЙТЕ зовнішній вигляд небезпечного предмета, по можливості **ПОЗНАЧТЕ** його, **ПОПЕРЕДЬТЕ** інших осіб, **ВІДИЙДІТЬ** на безпечну відстань, **НЕ ПАНІКУЙТЕ** **ПОВІДОМТЕ** оперативні служби за **ТЕЛ. 101**



АВІАЦІЙНІ БОМБИ

Призначені для ураження живої сили, броньованої та легкоброньованої техніки, майна, складів противника.

- Характерні ознаки:
 - ◊ Великого розміру
 - ◊ Мають стабілізатори
 - ◊ Мають підвісні засоби
- Мають вибухники сповільненої дії
- Зустрічаються бомби вагою 50, 100, 250, 500 кг
- Корпус металевий

КАТЕГОРИЧНО ЗАБОРОНЯЄТЬСЯ ПІДХОДИТИ, ПРОВІДИТИ БУДЬ-ЯКІ РОБОТИ НА ДІЇ ЩО МОЖУТЬ СПРИЧИНИТИ СПРАЦЮВАННЯ ВИБУХНИКА!



КАСЕТНІ ЕЛЕМЕНТИ ДО РІЗНИХ ТИПІВ ОЗБРОЄННЯ

Призначені для ураження живої сили, броньованої та легкоброньованої техніки противника

- Мають невеликі розміри
- Мають стабілізатори різних видів (оперення, стрічки, парашут тощо)
- Корпус сталевий
- Мають механізми самоліквідації

КАТЕГОРИЧНО ЗАБОРОНЯЄТЬСЯ ПІДХОДИТИ, ЗРУШУВАТИ З МІСЦЯ ТА ПРОВІДИТИ БУДЬ-ЯКІ ДІЇ З БОЄПРИПАСОМ! МАЮТЬ ЧУТЛИВІ ВИБУХНИКИ. ЗУСТРІЧАЮТЬСЯ У МІСЦЯХ НАНЕСЕННЯ УДАРІВ З СИСТЕМ ЗАЛПОВОГО ВОГНЮ!



БОЄПРИПАСИ ДО ГРАНАТОМЕТІВ (постріл осколкової гранати)

ВОГ – «выстрел осколочный гранатометный»

Призначені для ураження живої сили, броньованої та легкоброньованої техніки, майна, складів противника.

- Снаряди осколкових гранат ВОГ-17 та ВОГ-25
- Корпус сталевий вибухники ударної дії
- Мають невеликі розміри

КАТЕГОРИЧНО ЗАБОРОНЯЄТЬСЯ ЧІПАТИ, ЗРУШУВАТИ З МІСЦЯ ЧЕРЕЗ ЧУТЛИВІСТЬ ВИБУХНИКІВ!



БОЄПРИПАСИ ДО ГРАНАТОМЕТІВ

РПГ – ручний протитанковий гранатомет

Призначені для ураження живої сили, броньованої та легкоброньованої техніки, майна противника. На території України зустрічаються гранатометні снаряди до РПГ-7, 18, 22, 26, 27, 28, 30. Гранати до одноразових гранатометів

- Мають різні бойові частини: Складаються з:
- Осколкові
 - Протитанкові кумулятивні
 - Термобарні
 - ТанDEMного типу
 - Вишибного заряду
 - Маршового двигуна (реактивний двигун)
 - Стабілізатор у вигляді відкидного оперення
 - Бойової частини

КАТЕГОРИЧНО ЗАБОРОНЯЄТЬСЯ ЗРУШУВАТИ З МІСЦЯ ГРАНАТИ, ПОКИНУТИ ТРАНСПОРТНО-ПУСКОВІ КОНТЕЙНЕРИ ТОЩО, ЧЕРЕЗ МОЖЛИВІСТЬ СПРАЦЮВАННЯ САМОЇ ГРАНАТИ ТА НАЯВНОСТІ МІН-ПАСТОК!



МІНОМЕТНІ МІНИ

Призначені для ураження живої сили, техніки, майна та легкоброньованої техніки противника. Мають характерні відмінності від інших видів озброєння у вигляді оперення.

- Мають сталевий корпус
- Характерний стабілізатор у вигляді оперення
- Мають вибухники ударної дії або дистанційні трубки

Найрозповсюдженіші на території України. Зустрічаються міни калібрів: 120 мм, 82 мм та 60 мм

КАТЕГОРИЧНО ЗАБОРОНЯЄТЬСЯ ПРОВІДИТИ БУДЬ-ЯКІ ДІЇ З МІНОЮ ТА ЇЇ ВИБУХНИКОМ, МОЖЕ СПРАЦЮВАТИ ВІД ПАДІННЯ, УДАРУ ТОЩО!

МІННА БЕЗПЕКА

ЩО ПОТРІБНО ЗНАТИ

ТА ВИКОНУВАТИ

МІНІСТЕРСТВО
ОХОРОНИ
ЗДОРОВ'Я
УКРАЇНИ

Національна служба
здоров'я України



ЗАПАМ'ЯТАЙТЕ зовнішній вигляд небезпечного предмета, по можливості **ПОЗНАЧТЕ** його, **ПОПЕРЕДЬТЕ** інших осіб, **ВІДИЙДІТЬ** на безпечну відстань, **НЕ ПАНІКУЙТЕ** **ПОВІДОМТЕ** оперативні служби за **ТЕЛ. 101**



МОН - 50

МОН – міна осколкова направленої дії, протипіхотна.

- Корпус пластмасовий
- Має датчики у вигляді розтяжки
- Зусилля спрацювання 3.5 кг

Може встановлюватися в керованому та некерованому вигляді

КАТЕГОРИЧНО ЗАБОРОНЯЄТЬСЯ ПІДХОДИТИ ТА ЗРУШУВАТИ З МІСЦЯ МІНУ, А ТАКОЖ ПРОВІДИТИ БУДЬ-ЯКІ ДІЇ!



ПФМ-1 ТА ПФС-1С

ПФМ – протипіхотна фугасна міна.

ПФС – протипіхотна фугасна, що самоліквідується

Можуть зустрічатися у місцях нанесення ударів з систем залпового вогню

- Корпус пластмасовий
- Розмір 11*6*2 см
- Міна дистанційного мінування
- Міни бувають зеленого та коричневого кольорів
- Має натискну дію та механізм самоліквідації
- Сила спрацювання від 5 кг

КАТЕГОРИЧНО ЗАБОРОНЯЄТЬСЯ ПІДХОДИТИ ТА ЗРУШУВАТИ З МІСЦЯ МІНУ, А ТАКОЖ – ПРОВІДИТИ БУДЬ-ЯКІ ДІЇ!



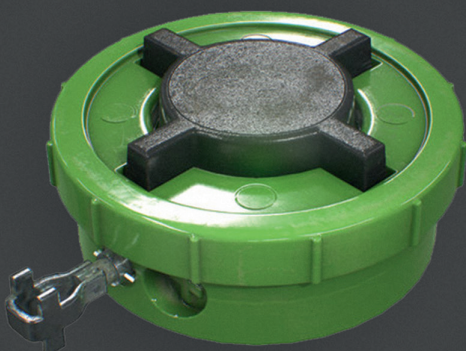
ОЗМ-72

ОЗМ – осколкова загороджувальна міна

Осколкова протипіхотна міна кругового ураження, у народі – «міна-жаба». Може встановлюватись в керованому та некерованому вигляді!

- Корпус металевий
- Має датчики цілі у вигляді розтяжки
- Зусилля спрацювання 3.5 кг

КАТЕГОРИЧНО ЗАБОРОНЯЄТЬСЯ ПІДХОДИТИ ТА ЗРУШУВАТИ З МІСЦЯ МІНУ, А ТАКОЖ – ПРОВІДИТИ БУДЬ-ЯКІ ДІЇ!



ПМН-2

ПМН - протипіхотна фугасна міна натискної дії

- Корпус пластмасовий з датчиком цілі у вигляді хреста
- Встановлюється в ґрунтах або на поверхні землі
- Діаметр 12 см
- Сила спрацювання від 5 кг
- Бувають зеленого та коричневого кольорів

КАТЕГОРИЧНО ЗАБОРОНЯЄТЬСЯ ПІДХОДИТИ ТА ЗРУШУВАТИ З МІСЦЯ МІНУ, А ТАКОЖ – ПРОВІДИТИ БУДЬ-ЯКІ ДІЇ!



ПОМ-2

ПОМ - протипіхотна осколкова міна, кругового ураження

- Корпус металевий
- Має 4 датчика цілі (розтяжки)
- Зусилля спрацювання 3.5 кг
- Має механізм самоліквідації

КАТЕГОРИЧНО ЗАБОРОНЯЄТЬСЯ ПІДХОДИТИ ТА ЗРУШУВАТИ З МІСЦЯ МІНУ, А ТАКОЖ – ПРОВІДИТИ БУДЬ-ЯКІ ДІЇ!

МІННА БЕЗПЕКА

ЩО ПОТРІБНО ЗНАТИ ТА ВИКОНУВАТИ

МІНІСТЕРСТВО
ОХОРОНИ
ЗДОРОВ'Я
УКРАЇНИ

Национальна служба
здоров'я України



ЗАПАМ'ЯТАЙТЕ зовнішній вигляд небезпечного предмета, по можливості **ПОЗНАЧТЕ** його, **ПОПЕРЕДЬТЕ** інших осіб, **ВІДІЙДІТЬ** на безпечну відстань, **НЕ ПАНІКУЙТЕ** **ПОВІДОМТЕ** оперативні служби за **ТЕЛ. 101**



РУЧНІ ГРАНАТИ РГН ТА РГО

РГО – ручна граната оборонна,
РГН – ручна граната наступальна

Призначена для ураження живої сили противника.
Зустрічаються випадки встановлення гранат на розтяжку!

- Корпус сталевий
- Комплектуються запалами дистанційної дії

КАТЕГОРИЧНО ЗАБОРОНЯЄТЬСЯ ЗРУШУВАТИ З МІСЦЯ ГРАНАТУ, ПЕРЕРІЗАТИ, ОБРИВАТИ БУДЬ-ЯКІ НАТЯГНУТІ НИТКИ, ВОЛОСІНЬ АБО МОТУЗКИ!



РУЧНА ГРАНАТА РГД-5

РГД – ручна граната дистанційна

Призначена для ураження живої сили противника.
Зустрічаються випадки встановлення гранат на розтяжку!

- Корпус сталевий
- Комплектуються запалами дистанційної дії

КАТЕГОРИЧНО ЗАБОРОНЯЄТЬСЯ ЗРУШУВАТИ З МІСЦЯ ГРАНАТУ, ПЕРЕРІЗАТИ, ОБРИВАТИ БУДЬ-ЯКІ НАТЯГНУТІ НИТКИ, ВОЛОСІНЬ АБО МОТУЗКИ!



РУЧНА ГРАНАТА Ф-1

Призначена для ураження живої сили противника.
У народі – «лимонка». Зустрічаються випадки встановлення гранат на розтяжку!

- Корпус сталевий
- Має характерні ознаки у вигляді нарізів на корпусі
- Осколкова граната
- Комплектуються запалами дистанційної дії

КАТЕГОРИЧНО ЗАБОРОНЯЄТЬСЯ ЗРУШУВАТИ З МІСЦЯ ГРАНАТУ, ПЕРЕРІЗАТИ, ОБРИВАТИ БУДЬ-ЯКІ НАТЯГНУТІ НИТКИ, ВОЛОСІНЬ АБО МОТУЗКИ!



РУЧНІ ГРАНАТИ РКГ-3

РКГ – ручна кумулятивна граната

Призначені для ураження живої сили противника, броньованої та легкоброньованої техніки противника.

Зустрічаються осколкові ручні гранати та кумулятивні протитанкові гранати.

Зустрічаються випадки встановлення гранат на розтяжку!

- Корпус сталевий у вигляді циліндру
- Протитанкова граната кумулятивної дії
- Має стабілізатор у вигляді парашуту
- Комплектуються запалами ударної дії

КАТЕГОРИЧНО ЗАБОРОНЯЄТЬСЯ ЗРУШУВАТИ З МІСЦЯ ГРАНАТУ, ОСОБЛИВО ПРИ НАЯВНОСТІ ВІДКРИТОГО ПАРАШУТУ!



ТМ-62М

ТМ-62М – індекс матеріалу корпуса:
М-метал,
Т-тканина,
Д-дерево,
Б-безкорпусна

Фугасна протитанкова міна.
Встановлюється в ґрунті або на поверхні землі.

- Корпус металевий
- Має датчик цілі у вигляді диску
- Зусилля спрацювання на датчик цілі від 120 кг

КАТЕГОРИЧНО ЗАБОРОНЯЄТЬСЯ ПІДХОДИТИ, ЗРУШУВАТИ З МІСЦЯ МІНУ ЧЕРЕЗ НАЯВНІСТЬ МІН-ПАСТОК!