

Київський університет  
імені Бориса Грінченка



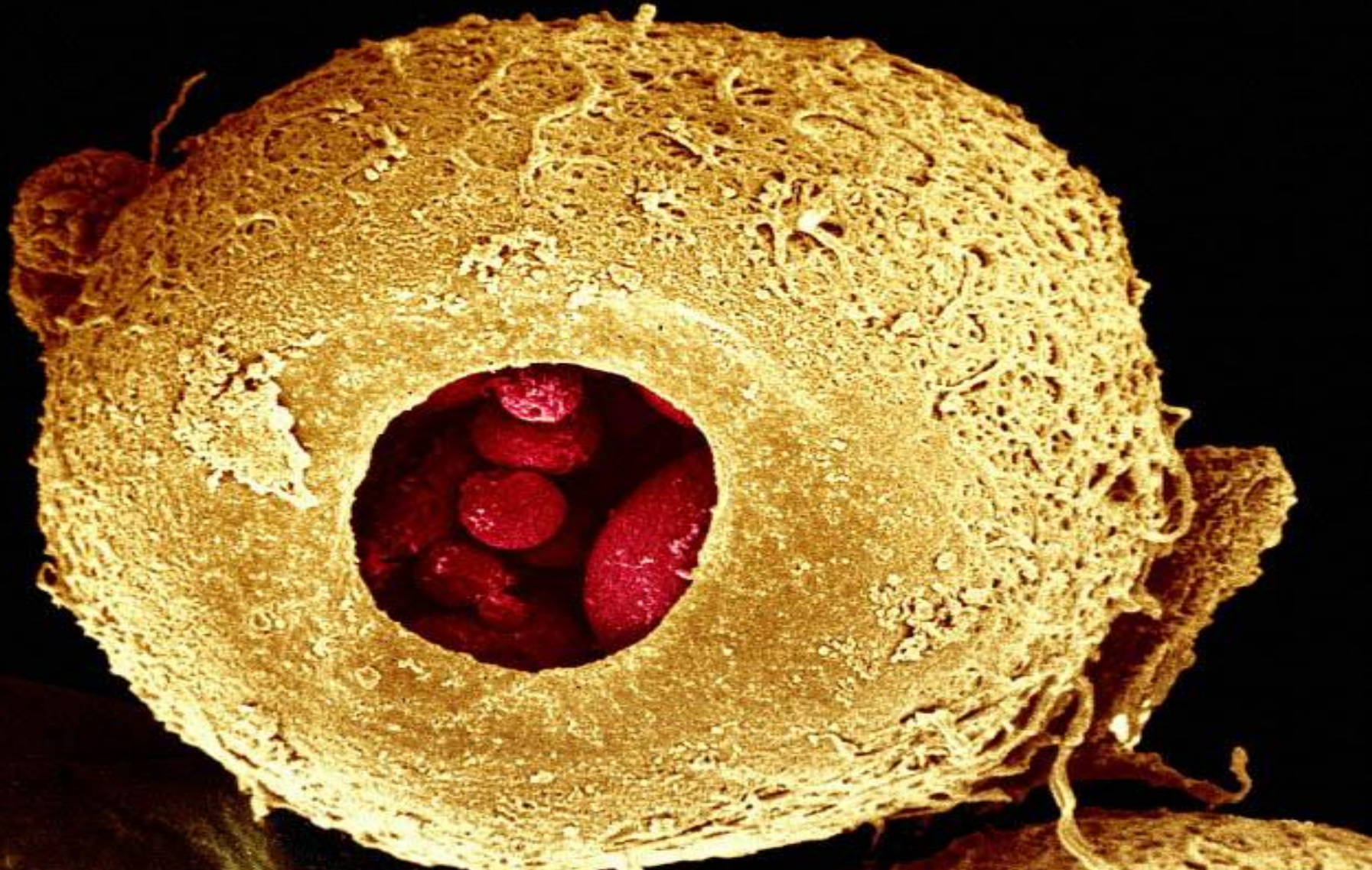
Київський університет  
імені Бориса Грінченка



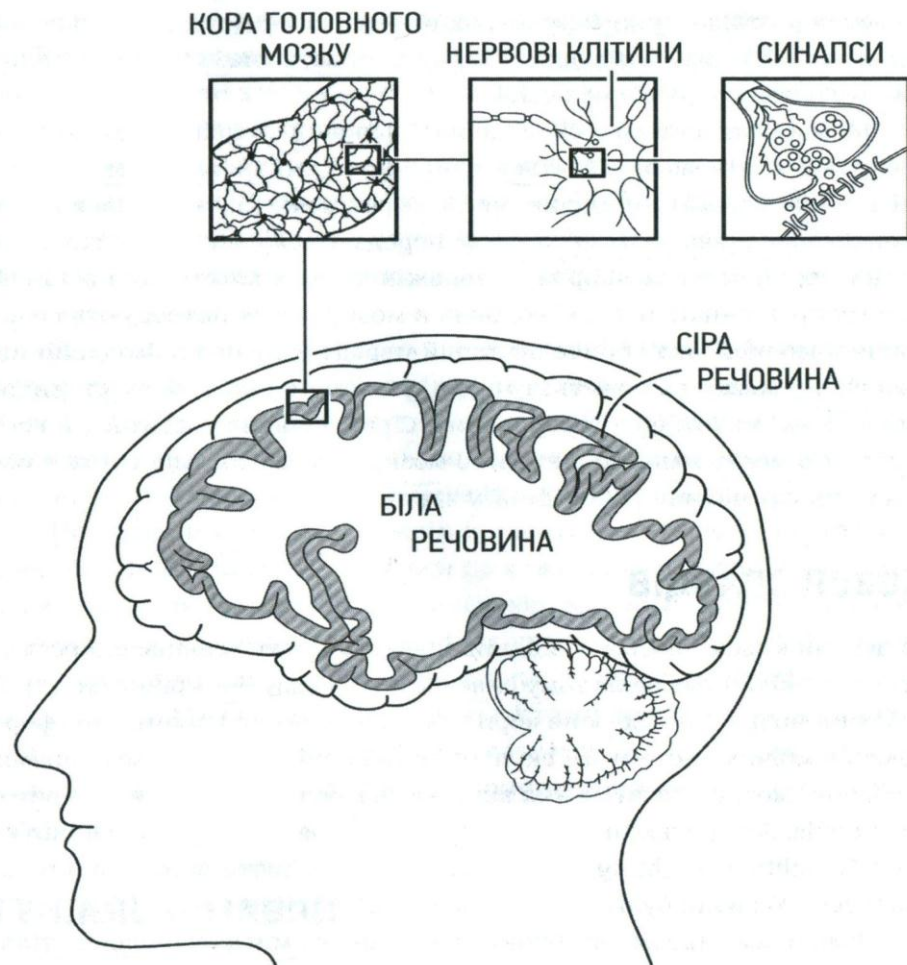
# Психофізіологія взаємодії в дошкільній освіті, як народжується партнерство

*Олександр Кочерга,  
заступник директора  
Інституту післядипломної педагогічної освіти,  
кандидат психологічних наук, доцент*

# Витоки партнерства



# Головний «контактер» взаємодії



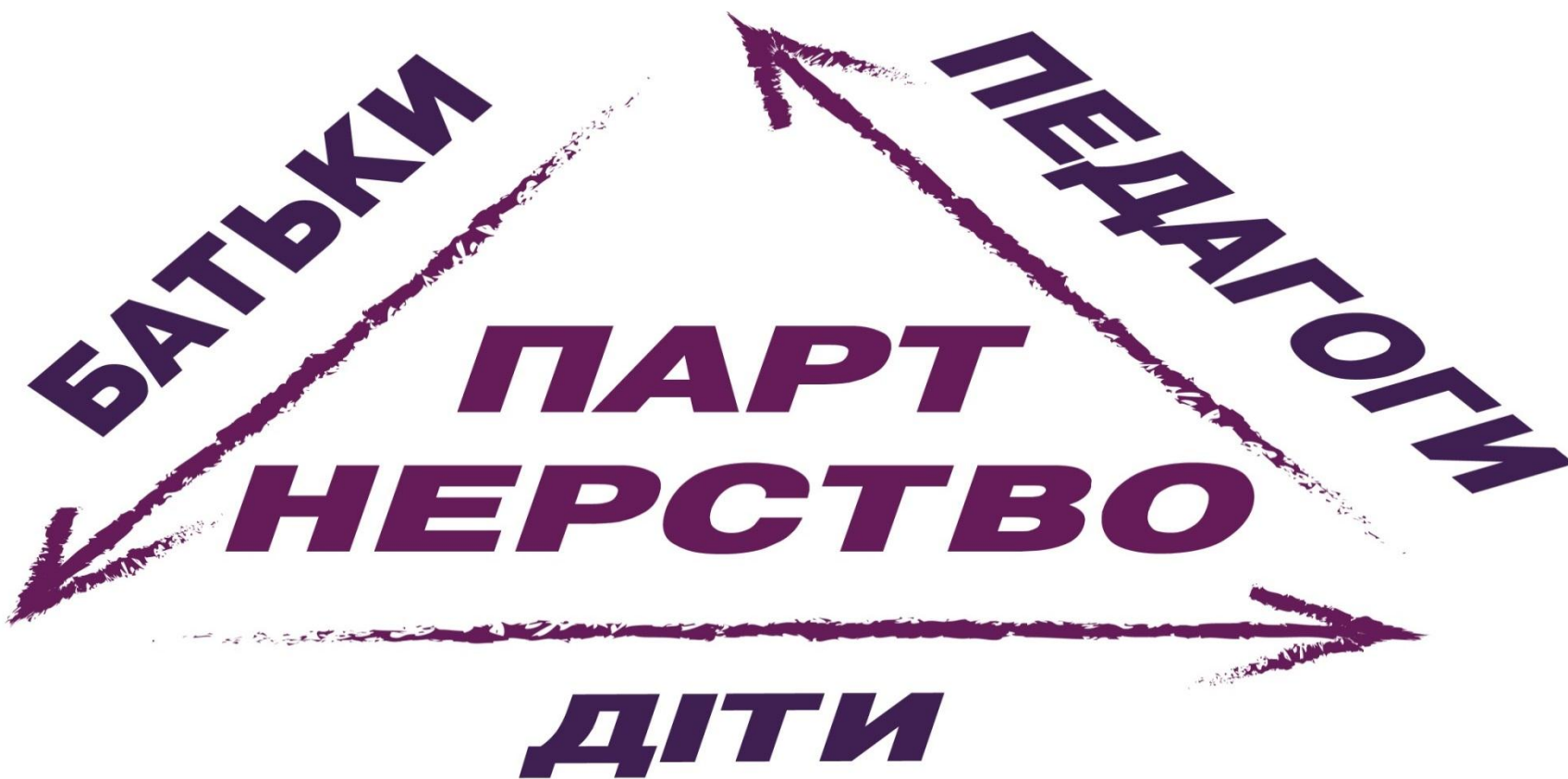
**Рис. 2.** Кора головного мозку складається з сірої речовини, у якій знаходяться тіла нейронів і нервові контакти між ними — синапси. У товщі мозку, під сірою речовиною — біла, що складається з ізольованих (покритих мієліном. — Прим. перекл.) відростків нервових клітин.

# Головний контактер взаємодії



**Рис. 1.** Права частина людського мозку — вигляд при передньо-задньому серединному розрізі мозку. Історичні етапи еволюції зображені різними відтінками сірого кольору. Стародавній мозок, або мозок рептилій — темно-сірим, давній мозок ссавців — світло-сірим. Новий мозок ссавців, тобто мозок приматів, — білим. Додатково позначені інші ключові структури мозку.

# Партнери освітнього середовища



# Подолання бар'єрів

## Сходи прийняття рішень



# Імпринтинг



Конрад Лоренц (Konrad Lorenz)  
1903—1989



Імпринтинг у каченят

# Ступені партнерства

1. Пошук контактів
2. Пошук меж взаємодії
3. Партнерство послідовного наслідування
4. Партнерство узгодження спільних дій
5. Партнерство пошуку спільних смислів







**«...оволодійте двома життєвими дисциплінами,  
які представлені словами «дякую» і  
«перепрошую». Все решта в житті похідне»**

*Владика Борис (Гудз'як)*

# Іронія партнерства



***Песиміст - завжди спить з  
ножем під подушкою.***

***Оптиміст - теж: раптом хто-  
небудь з тортиком прийде!***



**Дякую за увагу!**  
**Запрошуємо до співпраці!**

